



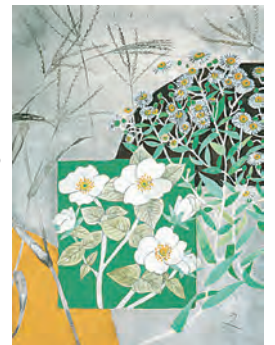
《月と猫》1950年頃 個人蔵

堀文子

【一所不住・旅】展

2015.4/18(土) - 6/7(日)

鋭い観察眼と優れた色彩感覚で、周囲の風景や身近な動植物を独自の視点で描き出す日本画家、堀文子（1918年東京生まれ）の展覧会を開催します。発見と驚きが制作の原動力という堀は、東京、大磯、軽井沢、イタリアなど、様々な地にアトリエを構え、制作をつづけてきました。80歳を過ぎてもなお中南米やヒマラヤを旅するなど、一つの場所、一つのスタイルにとどまらず自由な創作活動を展開する堀文子の生き方は、作品とともに多くの人々の支持と共感を集めています。展覧会では最新作を含め約130点の作品を展示し、堀文子の芸術そして人間像に迫ります。



《白山吹と雑草》2014年 個人蔵

関連イベント

■ 記念講演会「極上の流転—堀文子への旅」

講師：村松友視氏（作家。82年『時代屋の女房』で直木賞受賞。2013年に堀文子の評伝『極上の流転—堀文子への旅』を発表。）

4月26日（日） 14:00～（約90分） ミュージアムホールにて（定員230名）

※聴講には、堀文子展の観覧とセットになった講演セット券（一般2,000円のみ）が必要。チケット及び（Pコード：763-201）、ローソン（Lコード：54982）、セブンイレブンで販売中。限定数230枚。

■ 学芸員による解説会

4月25日（土）、5月9日（土）、5月23日（土）、6月6日（土） 16:00～（約45分）

レクチャールームにて 聴講無料（定員100名）

■ ミュージアム・ボランティアによる解説会

会期中毎週日曜日、4月25日（土） 11:00～（約15分）

レクチャールームにて 聴講無料（定員100名）

■ およこ解説会*

5月2日（土） 13:30～（約30分） レクチャールームにて 聴講無料（定員100名）

■ こどものイベント「日本画に挑戦—小さな世界を描こう！」*

5月23日（土） 10:30～15:30 アトリエ2にて 要参加費（定員30名）

問合せ・申込み：こどものイベント係 TEL 078-262-0908

※詳しい情報は本誌巻末の「子どもプログラム」欄をご覧ください。



《高原》1952年 中央大学蔵

観覧料

一般1,300(1,100)円、大学生900(700)円、高校生・65歳以上650(550)円、中学生以下無料

*（ ）内は前売料金及び20名以上の団体割引料金（高校生・65歳以上は前売なし）

*障がいのある方とその介護の方1名は各当日料金の半額（65歳以上を除く） *前売券の販売は4月17日（金）まで。