

HART 70

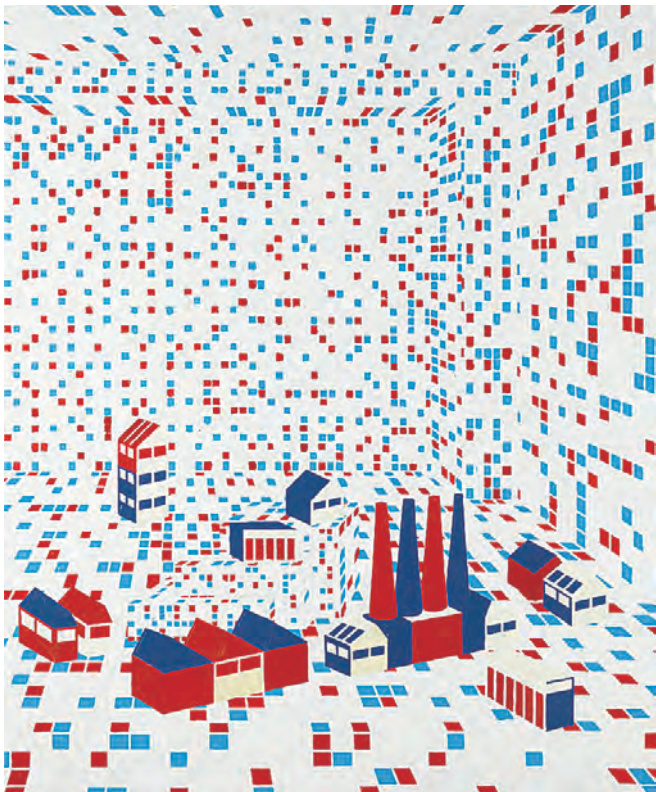
HYOGO PREFECTURAL MUSEUM OF ART

兵庫県立美術館

ポンピドゥー・センター・コレクション フルーツ・オブ・パッション 2014年1月18日土 - 3月23日日

フランス、ポンピドゥー・センターにあるパリ国立近代美術館からといた最新アートを紹介します。

展示作品は、センターの支援団体「国立近代美術館友の会」が2002年に立ち上げた「現代美術プロジェクト」によって収集されたものです。2012年10月、同館で開催された「フルーツ・オブ・パッション」展の日本巡回版として、19作家による25点の作品を紹介します。これに、日本独自のイントロダクションとして、ダニエル・ビュレンやゲルハルト・リヒターといった現代美術の巨匠と呼ぶべき6作家の作品を加えた本展は、神戸だけで見ることのできる特別なものです。この機会をどうぞお見逃しなく。



ファラー・アタッシ 《作業場》 2011 © Farah Atassi
Photo © Centre Pompidou, MNAM-CCI / Georges Meguerditchian / Dist.RMN-GP



イザ・ゲンツケン 《無題》 2006
© Isa Genzken/Courtesy Galerie Daniel Buchholz, Cologne/Berlin
Photo © Centre Pompidou, MNAM-CCI / Georges Meguerditchian / Dist.RMN-GP



ツェ・スーメイ 《エコー》 2003 © Su-Mei Tse

関連イベント

- **記念講演会**
講師：安藤忠雄
2月1日(土) 14:00～(約60分)
ミュージアムホールにて
聴講無料
(定員250名・要観覧チケット)
- **学芸員によるギャラリートーク**
2月15日(土)、3月15日(土)
16:00～(約45分) 展示会場にて
(定員20名・要観覧チケット)

- **ミュージアム・ボランティアによる解説会**
会期中の毎週日曜日 11:00～(約15分)
レクチャールームにて 聴講無料(定員100名)
- **こどものイベント 「親子でギャラリーツアー」**
3月1日(土)
① 10:30～12:00 対象：小1～小3とその保護者
② 13:30～15:00 対象：小4～中3とその保護者
展示会場にて(保護者の方は要観覧券)
要事前申込(各回先着20名・保護者の方含む)
申込み・問合せ先：こどものイベント係
078-262-0908

※関連イベントの詳細情報は当館ホームページをご覧ください。

観覧料 一般1,300(1,100)円、大学生900(700)円、高校生・65歳以上650(550)円、中学生以下無料
*()内は20名様以上の団体割引料金
*障害のある方とその介護の方1名は各当日料金の半額(65歳以上除く)

夢見るフランス絵画 —印象派からエコール・ド・パリへ— 2014年4月12日(土) ▶ 6月1日(日)

阪神・淡路大震災20年展



ピエール＝オーギュスト・ルノワール 《ド・ガリア夫人の肖像》 1912年

ある収集家が、フランスへの夢と憧れを抱いて集めたフランス近代絵画のコレクションから名品71点をご紹介します。モネ、セザンヌ、シスレーといった印象派の画家の描く美しい大地の眺め、モディリアーニ、キスリング、藤田嗣治などエコール・ド・パリの画家たちが愛した哀歎に満ちた女性たち、ヴラマンク、ユトリロらの描く孤独な路上の風景の魅力、今一度、ゆっくりと味わっていただけることでしょう。



ポール・セザンヌ 《大きな松と赤い大地(ベルヴュ)》 1885年頃