

■ 泉美シネマクラシック

銀幕のスターで綴る大人の恋〜ウィリアム・ワイラー監督特集  
11月22日(金)

「嵐が丘」 10:30〜

エミリー・ブロンテが遺した不滅の愛。ヨークシャーの荒野に立つ屋敷嵐が丘。その主人が連れ帰ったヒースクリフは娘のキャシーと惹かれあふ。だがキャシーは隣家の息子と結婚。失踪したヒースクリフは数年後、莫大な財産を手に戻ってきた。(1939年)  
<出演> ローレンス・オリビエ、マール・オベロン



「ローマの休日」 13:00〜

永遠に続く、たった一日の恋。無邪気な少女から大人の女性への成長を見事に演じたオードリー。初主演でアカデミー主演女優賞を受賞した。(1953年)  
<出演> オードリー・ヘップバーン、グレゴリー・ペック

「黄昏」 15:30〜

愛ゆえにすべてを失う、究極の恋。愛に翻弄され落ちぶれていく男と、愛を捨て去ることで女優として成功する女。二人の対照を切なく描く。(1951年)  
<出演> ジェニファー・ジョーンズ、ローレンス・オリビエ  
ミュージアムホールにて 1人1作品ごとに500円

各主催者によるイベント

■ 神戸日独協会コンサート  
オクトーバーコンサート  
〜ピアノ・クラリネット・ソプラノ〜  
10月6日(日)

アトリエ1にて 15:00開演(14:30開場)  
入場料:一般2,500円 日独協会会員2,000円  
学生(大学生まで)1,000円  
主催:NPO法人神戸日独協会  
問合せ:078-230-8150 info@jdg-kobe.org

■ ひょうご夢実現プロジェクト 教育フォーラム2013  
10月13日(日)

講演テーマ:夢の探検 講師:当館館長 蓑豊  
ミュージアムホールにて 10:30〜11:45 聴講無料  
(定員250名・定員になり次第締め切り)  
主催:一般財団法人兵庫県進路選択支援機構  
申込み:078-341-4640

■ アンサンブル ミューゼン アトリエコンサート  
10月20日(日)

アトリエ1にて 15:00開演(14:30開場) 無料  
主催:アンサンブル ミューゼン  
問合せ:ensemble\_musen@yahoo.co.jp

展覧会

小企画展・特集

2013年度 コレクション展Ⅱ

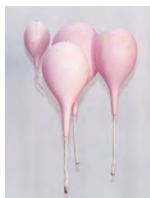
小企画 美術の中のかたち 一手で見る造形  
近いかたち、遠いかたち  
—岡普司・重松あゆみ・中西學—

特集 新収蔵品紹介  
「信濃橋画廊コレクション」を中心に  
7月6日(土)〜11月10日(日)

小企画の「美術の中のかたち」展は、夏に開催している手で触れて鑑賞する展覧会です。「かたち」とは一体何でしょうか?このかたち、あのかたちのそれぞれは、一体どうやって生れる、あるいは現れるのでしょうか?3人の作家のそれぞれの「かたち」に触れていただきます。特集では、信濃橋画廊の画廊主、山口勝子氏が収集した「信濃橋画廊コレクション」を中心に、この1年間に新たに当館の所蔵となった、近・現代の画家たちによる多彩な作品群を紹介します。また、兵庫県立第二中学校、兵庫県立第四高等学校、兵庫県立兵庫高等学校の同窓会「武陽会」から新たにお預かりした、古家新、小磯良平、田中忠雄、東山魁夷の作品も紹介します。



岡普司「THINK THE DEEP FROM THE SOURCE / 源流から海溝を思う」2006年



福岡道雄「ピンクバルーン」1966年 / 1986年再成型

関連イベント

- 対談「すっかり駄目になった僕たち」  
平田洋一 × 福岡道雄  
(いずれも「信濃橋画廊コレクション」出品作家)  
10月27日(日) 14:00〜(約90分)  
レクチャールームにて 聴講無料  
先着順(定員100名)
- ミュージアム・ボランティアによるガイドツアー  
会期中の金・土・日曜 13:00〜(約45分)  
エントランスに集合 参加無料(内容により要観覧券)

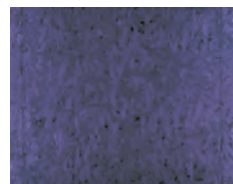
小企画展・特集

2013年度 コレクション展Ⅲ

小企画 奥田善巳展  
特集 コレクション名品選  
美術のはじまる場所

11月23日(土祝)〜2014年3月9日(日)

京都府出身で、長らく兵庫県で活動してきた奥田善巳(1931〜2011)の画業を回顧します。絵画十数点を展示する予定です。コレクション名品選では、芸術作品がつくれるきっかけに迫ります。美術はなぜ始まるのか、作品のより奥深くへと目を向けてみてください。



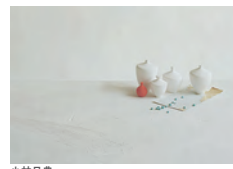
奥田善巳 (CO-684) 1992年

チャンネル4

薄白色の余韻 小林且典  
11月2日(土)〜12月1日(日)

会場:ギャラリー棟1階 アトリエ1  
無休・無料

旬の作家を紹介するシリーズ。今回は、瓶や壺、皿等の日用品が持つ親密で静謐な世界をブロンズや木彫で表現し、それらを配した空間を自作レンズによるカメラで撮影して、フィルムに焼き付ける小林且典(1961〜)を紹介いたします。



小林且典「静物c-11-2013」タイプCプリント 2013年

お子さまを預けてゆっくり美術鑑賞はいかがですか?  
当館内にて一時保育を実施!!

10月6日(日)、17日(木)、11月20日(水)、30日(土)  
詳しくは、「NPO法人子育て家族サポートふるーる」  
要予約・有料 kako-o-kako@m6.gyao.ne.jp  
TEL 090-3948-3719/FAX 078-755-0973  
http://www.artm.pref.hyogo.jp/pdf/hoiku.pdf

港で出会う芸術祭 神戸ビエンナーレ 2013

横尾忠則 感応する風景  
10月1日(火)〜12月1日(日)

会場:ギャラリー棟3階

本展は、横尾忠則の風景画に焦点をあてます。2000年以降、彼の代表的シリーズとなったY字路の風景画を概観するとともに、その他の風景画にも光を当てます。とくに1970年代に発表された「日本原景旅行」の原画数十点を今回まとめて展示します。



「暗夜光路 N市-1」2000年

関連イベント

- 学会員によるギャラリー・トーク  
10月12日(土)、10月26日(土)、11月23日(土・祝)  
16:00〜(約45分)  
会場入口に集合 (要観覧券)
- アーティスト・トーク  
講師:横尾忠則  
11月3日(日・祝) 13:30〜(約90分)

ミュージアムホールにて 聴講無料(要整理券・定員250名)  
※当日10:00〜ホワイエにて整理券配付

ビエンナーレ関連

- まちなかコンサート  
10月13日(日)  
田中潤子・坂本恵子ジョイントコンサート  
〜二人で奏でるL・O・V・E〜  
<出演> 田中潤子(ソプラノ)、坂本恵子(ピアノ)  
アトリエ1にて 15:00〜 3,000円
- まちなかコンサート  
10月14日(月・祝)  
うみべのしらべ Musique Fantastique  
<出演> 菊地葉子(ピアノ)、山本佳輝(ヴァイオリン)、山本直輝(チェロ)  
アトリエ1にて 13:30〜 大人3,000円 高校生以下1,500円 ※4歳以上入場可
- パフォーマンス  
10月20日(日)  
「Site Specific Dance Performance #3 春の祭典」  
兵庫県立美術館と神戸大学発達科学部の相互協力協定事業

<総合演出・振付・監修> 関典子  
<振付・出演・スタッフ> 神戸大学 舞踊ゼミ ほか  
<出演者のひと言> 初演から100周年の『春の祭典』(ストラヴィンスキー作曲)に挑み、「場の固有性」をテーマに、安藤忠雄建築を活かし異化するパフォーマンスをお届けします。  
屋外大階段にて 15:00〜 雨天決行・入場無料

観覧料

セット券:メリケンパーク会場入場券+神戸港遊覧船[かもめりあ発着便]乗船券+美術館入場券(兵庫県立美術館、横尾忠則現代美術館、BBプラザ美術館) 大人1,800円、65歳以上1,500円、高校生以下無料  
個別鑑賞券:大人600(480)円、大学生450(360)円、65歳以上300(240)円、高校生以下無料  
※( )内は20名以上の団体割引料金。  
※障害のある方とその介護の方(1名)は無料(乗船券は別途必要)。  
※割引を受けられる方は、証明できるものをご持参ください。  
※各会場とも、会期中1回限り入場可能。  
※神戸港遊覧船[かもめりあ発着便]乗船券は、ファンタジー号、ロイヤルプリンセス号、オーシャンプリンセス号のいずれかに会期中1回限り乗船可能です。  
※神戸ビエンナーレ2013の会期中、当展の個別鑑賞券をご提示いただくと、横尾忠則現代美術館の「横尾忠則 肖像図鑑 HUMAN ICONS」が団体割引でご覧いただけます。  
※神戸ビエンナーレ2013の会期中、入場券(セット券・当展の個別鑑賞券)をご提示いただくと、コレクション展が無料で、特別展が団体割引でご覧いただけます。