

# 展覧会

## コレクション展Ⅰ 特集「境界のむこう」

3月16日(土)～6月23日(日)

当館コレクションから多様なジャンル・時代の名品を、「境界」にかかわる6つのテーマに沿って展示します。



中辻悦子《内外》1983年 アクリル・布 山村コレクション

### 関連イベント

#### ■ミュージアム・ボランティアによるガイドツアー

会期中の金・土・日曜日13:00～(約45分)

エントランスホールに集合

参加無料(要観覧券)

#### ■こどものイベント 6月15日(土)

※詳細は巻末の「こどものイベント」欄をご覧ください。

## コレクション展Ⅱ

7月6日(土)～11月10日(日)

小企画

「美術の中のかたち—手で見る造形」

### 八田豊展 流れに触れる

作品に触れることで楽しむことができるこの企画。30回目の今年、八田豊氏が指先から伝わる感覚のみを頼りに楯をキャンバスや板に貼りつけた「流れ」のシリーズを展示します。作家が手で見た風景を追体験してみてください。



【参考作品】八田豊《流れ08-18》2008年 楯・布 作家蔵

### 特集1

#### 「けんび八景—新収蔵作品紹介」

ジャンルや時代の異なる当館＝泉美(けんび)の多彩なコレクションを8つの「景色」に見立て、2018年度に新たに収蔵された作品をそれぞれの「景色」の中で紹介します。



前川千帆《猫》1959年 木版・紙

#### 特集2 「没後80年 村上華岳」

兵庫県ゆかりの日本画家、村上華岳(1888-1939)の画業を当館のコレクションでとどめます。(会期半ばで展示替えを行います)

\*毎月第2日曜日は公益財団法人伊藤文化財団のご協力により無料で観覧できます。

### 関連イベント

#### ■学会員によるギャラリートーク

8月3日(土)、9月21日(土)

16:00～(約45分)

エントランスホールに集合

参加無料(要観覧券)

#### ■ミュージアム・ボランティアによるガイドツアー

会期中の金・土・日曜の13:00～(約45分)

エントランスホールに集合

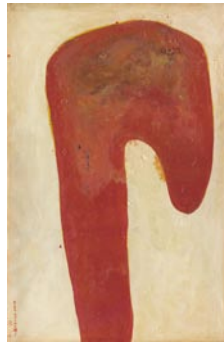
参加無料(内容により要観覧券)

## ICOM京都大会開催記念 特別展「集めた!日本の前衛 —山村徳太郎の眼 山村コレクション展」

8月3日(土)～9月29日(日)

西宮市在住の企業家、山村徳太郎氏(1926-1986)

が収集し、氏の没後、当館に一括収蔵された現代美術の作品群「山村コレクション」。「アブストラクトと人間くさい前衛のはざ間」をテーマに、1950年代から80年代にかけて集められ、現在では国際的に評価の高い作品も多数含まれるこのコレクションを、約20年ぶりに一挙公開します。



元永定正(タビエ氏)1958年 当館蔵(山村コレクション)

## 2019 県展

8月3日(土)～8月24日(土)

休館日:月曜日 10:00～18:00(入場は17:30まで)

※最終日は14:00で閉展します。

会場:原田の森ギャラリー 本館2階大展示室

※会場へのアクセス方法は、巻末の地図を参照ください。

### 入場無料

兵庫県内の芸術振興に寄与することを目的に、1962年から開催されてきた公募展です。今年も絵画、彫刻・立体、工芸、書、写真、デザインの6部門を設けています。県内から寄せられた力作の数々をぜひご覧ください。

※本年度より展覧会会場で出品作品の撮影をしていただけるようになりました。

# イベント

## ミュージアムコンサート

### ■美術館の調べ

6月1日(土)

瀬之口翔也マリンバコンサート

＜演奏曲目＞セゾルネ「マリンバ協奏曲」/ピアノ「ブエノスアイレスの冬」

ほか

＜出演者のひと言＞マリンバの繊細かつ迫力ある音色を皆さまにお届けします。ごゆっくりお楽しみください。◎瀬之口翔也(マリンバ。京都市立芸術大学音楽学部管打楽専攻4年生)◎高岸杏奈(ピアノ。京都市立芸術大学音楽学部ピアノ専攻5年生) エントランスホールにて 14:00～ 無料



瀬之口翔也 高岸杏奈

### ■美術館の調べ

6月8日(土)

誉田真弓ピアノリサイタル

～音楽の都に魅せられた音楽家たち～

＜演奏曲目＞ベートーヴェン「幻想曲 作品77」/シューマン「ウィーンの謝肉祭の道化 作品26」ほか

＜出演者のひと言＞今年3月ウィーンでの留学を終え完全帰国しました。旋律の中にウィーンの風を感じて頂けたら幸いです。◎誉田真弓(ピアノ。京都市立芸術大学卒業、同大学院音楽研究科修士課程修了。ウィーン国立音楽大学postgraduale課程修了。第5回クオリアフェスティバル第1位。2016日仏ピアノコンクール第1位。第28回バガコンクール入選。第3回フォルヒ国際ピアノコンクール(オーストリア)ファイナリスト) アトリエにて 14:00～ 無料



誉田真弓

### ■四季シリーズコンサート<夏>

6月9日(日)

山本佳輝×山本直輝

デュオコンサート

＜演奏曲目＞ボッケリーニ「ヴァイオリンとチェロのためのソナタニ長調」/オネゲル「ヴァイオリンとチェロのためのソナチネ」ほか

＜出演者のひと言＞ヴァイオリンとチェロの兄弟デュオです。息の合った演奏で初夏のひとときをお過ごしいただければ幸いです。◎山本直輝(チェロ。東京芸術大学大学院修了。ラフォルジュルネなど音楽祭多数参加、入賞多数。現在九州交響楽団首席チェロ奏者)◎山本佳輝(ヴァイオリン。東京芸術大学大学院在学中。多数の音楽祭参加、入賞多数)



山本直輝 山本佳輝

アトリエにて 15:00～

一般2,500円、学生1,500円(当日は各500円増)

### ■美術館の調べ

6月15日(土)

福田可織ピアノリサイタル

～ザ・メモリアル～

＜演奏曲目＞モーツァルト「ピアノソナタKV.332へ長調」/ベートーヴェン「ピアノソナタOp.27-2嬰ハ短調『月光』」/ドビュッシー「亜麻色の髪の乙女」ほか

＜出演者のひと言＞新しい令和の年にヨーロッパの歴史をたどりながら、ここ数年に記念の年を迎えた作曲家の曲を演奏いたします。◎福田可織(ピアノ。東京音楽大学卒業。独・フライブルク、ケルン音楽大学首席卒業、国家演奏家資格取得) エントランスホールにて 14:00～ 無料



福田可織

### ■美術館の調べ

6月22日(土)

森井美貴 梶谷栄里子

ジョイントコンサート

～ソプラノとメゾソプラノの煌めく競演～

＜演奏曲目＞歌劇「コジ・ファン・トゥッテ」「ホフマン物語」「カプレーティ家とモンテッキ家」ほか

＜出演者のひと言＞ソプラノとメゾソプラノによるハーモニーの魅力をたっぷりお届けいたします。優雅な午後のひとときをお楽しみください。◎森井美貴(ソプラノ。大阪音楽大学卒業。関西二期会準会員、宝塚演奏家連盟、西宮音楽家協会各会員)◎梶谷栄里子(メゾソプラノ。神戸女学院大学音楽学部卒業、同大学院修了。京都市立芸術大学大学院音楽研究科修了。関西二期会準会員)◎須山由梨(ピアノ。神戸女学院大学音楽学部卒業、同大学院修了)

アトリエにて 14:00～ 無料



森井美貴 梶谷栄里子 須山由梨